


Corporate Brochure

泉株式会社 会社案内

Creating Value as a Group



Izumi Inc.



お客様の、そして時代と社会の求めに応じて、
枠組みにとらわれない、新しい価値を提供します。

Embracing our customers' voices, we create solutions
to answer emerging and unmet needs and deliver new values to society.

私たちは、常に耳を傾けます。

お客様の声を、そして社会の変化を、鋭敏に感じ取って受けとめます。

私たちは、創意工夫をもってつくります。

企画から設計、製造、流通まで、経験豊かな専門家として柔軟に考えます。

私たちは、ニーズに合致した的確なクオリティを提供します。

商社機能とメーカー機能をシームレスにつないで、高い品質を迅速にお届けします。

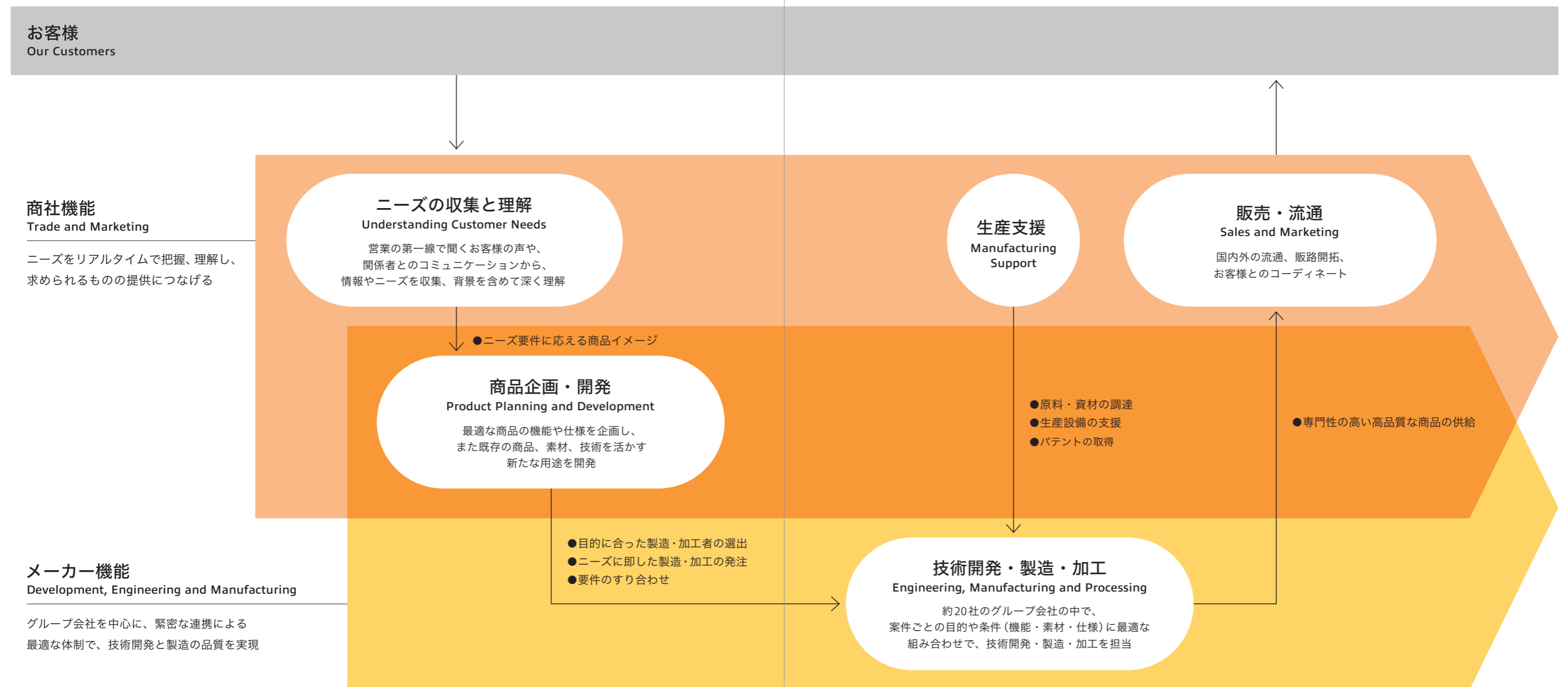
ニーズをつかむ商社機能と、 そのニーズに応えるメーカー機能が 一体となって、最適な価値を届けます。

We are a group of companies
closely combining marketing and manufacturing functions.

ビジネスの最前線で受け取ったニーズを読み解いて、
新しい商品を企画・開発し、原料の調達から製造設備の整備、技術開発、知財の管理、
製造、アフターケアまで、お客様の信頼に応え、満足を届けます。

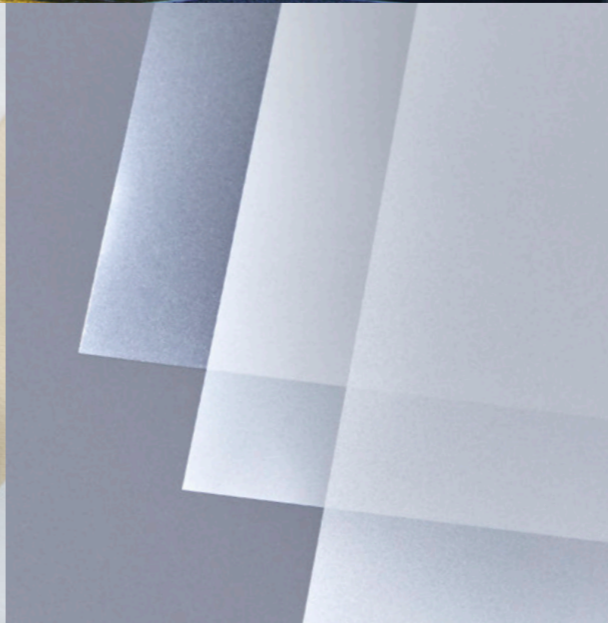
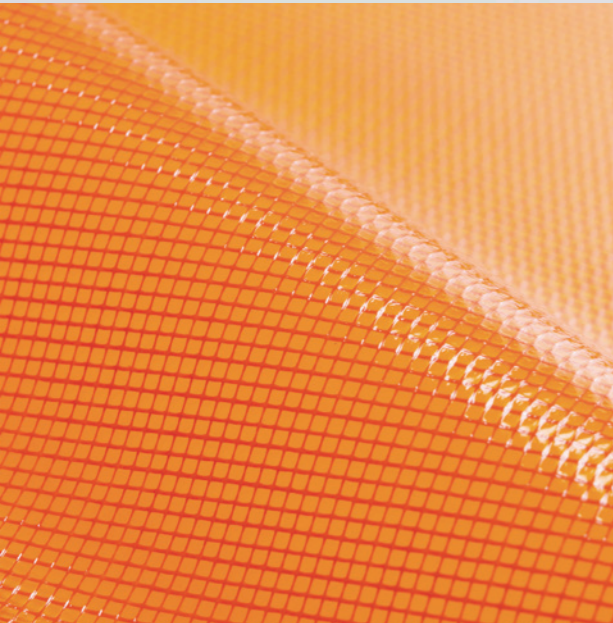
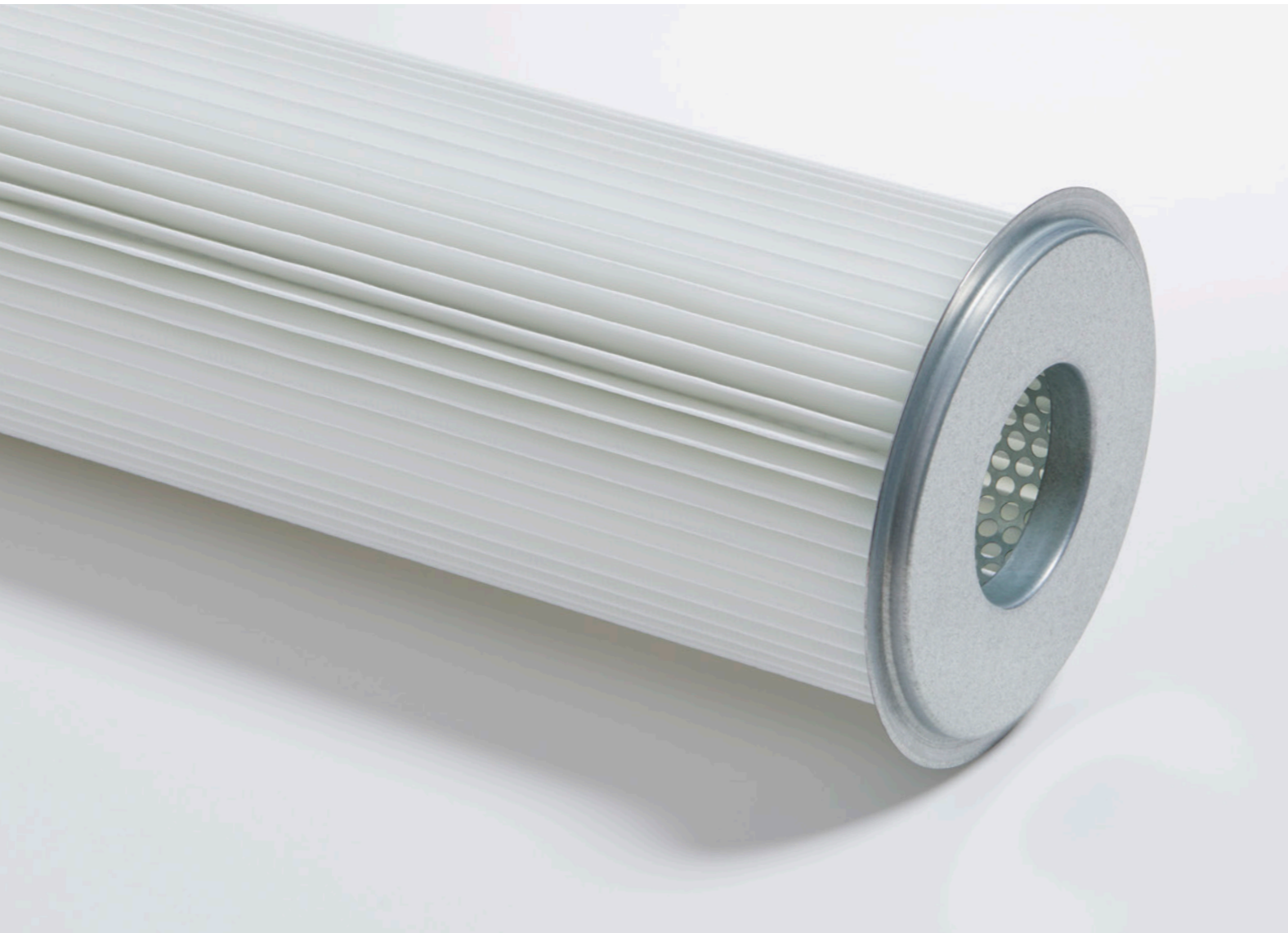
それを支えるのが、グループ会社との緊密な連携です。
お客様の現場を深く理解する商社機能と、先端技術を持つグループ会社を中心とした
メーカー機能が一体となり、互いに支え合って動きます。

一人ひとりが、厚い知見を持つ専門家としての判断力とフットワークを発揮し、
価値提供の上流から下流まで、柔軟な発想力と誠実な対応で、
確実に高い品質をお届けします。



製造から土木、教育、医療、スポーツまで、
専門性の高いソリューションを幅広く提供します。

We offer solutions to various industries and scenes in society,
from manufacturing and construction to education and medical care.



化成品 Plastics

Films, film dyeing, slitting, plastic molding,
mobile screens, medical drip stands, etc.

ラベルから電子機器の関連素材まで、多様な分野
で活用されるフィルム。機器パーツからモバイル
スクリーン、医療関連製品まで、社会や生活を
支える樹脂成形品。長い実績のある2つの分野
で、原料の選定と調達から設計、加工、二次加工
までを一貫して手がけます。

工業繊維 Industrial Fibers

Processed synthetic fibers and fabrics for tents,
coverings, bags, belts, etc.

合成繊維の織編物に機能性樹脂加工を施した
シートを提供。日除けオーニング、テントシート
倉庫、建材用膜材、トラック幌やコンテナバッグ
など、幅広い用途に展開しています。ゴム資材、
搬送・駆動用ベルト基布、ホース補強繊維、土木
工事向けの資材も提供しています。

環境 Environment Materials

High efficiency industrial filters, dust collectors,
medical filters, maintenances, etc.

工場排ガスなどをろ過する集塵機用フィルター
の設計提案から製造、販売、点検、分析までを
手がけ、装置全体を含めトータルソリューション
を提案。また排水処理などの湿式フィルター、
自動車やメディカル用フィルターなど、幅広い
分野のフィルター材料・製品を提供します。

機械 Machinery

Supporting chemical plant construction with
automation, efficiency, emission control, etc.

多数のプラント建設に携わり、繊維、フィルム、
樹脂、エネルギーから炭素繊維、水処理、電池
などの先端事業まで、お客様のビジョンや事業
戦略の実現に向けて最適な機器を提案、提供。
溶剤の回収、集塵、ミスト除去、脱臭の装置類
など、環境への配慮にも貢献しています。

ビジネスを通して、よりよい社会に貢献すること、
その結果として自分たちも成長できることを、
私たちは日々めざしています。

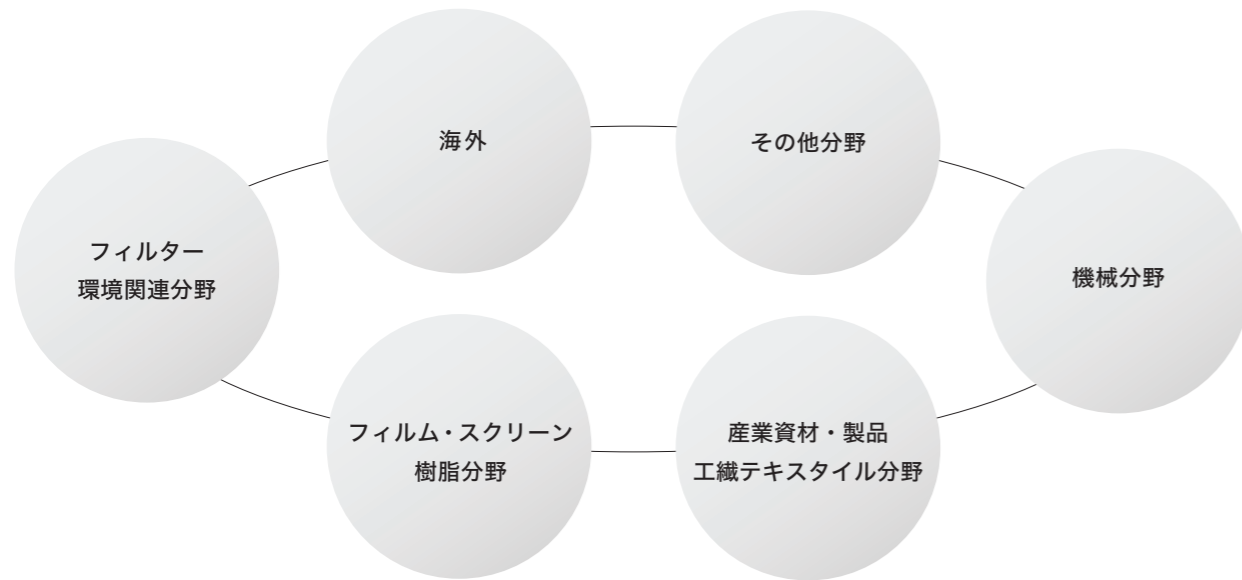
We aim to self-develop through our business,
by contributing to making society a better place.

私たちは常に現場のニーズに向き合い、本質的な課題に応えようと努力してきました。
その中で、長期的に求められる活動は、同時に社会への貢献であり、
利益はその結果でもあるということに気づきました。
これからもお客様への価値提供を通じて、社会に大きく貢献できる分野に注力していきます。



Izumi Group

商社機能とメーカー機能を結んで価値をお届けするために、約20社のグループ会社による緊密な連携で取り組みます。各分野を専門的に手がける、経験と高い技術力を持ったチームです。



Message

私たちはスピードと創意工夫で、新しい価値をお届けします。そのために泉株式会社が商社機能、グループ会社がメーカー機能を担い、一体となったグループ経営で取り組みます。

利益は単なる目的ではなく、社会に貢献する商品や価値を提供した結果、つまり世の中からの評価でもあると私たちは考えます。私たちが社会に大きく貢献できる分野には、今後ともますます注力してまいります。

仕事への情熱と知恵を持ってみずからチャレンジする社員が、私たちの力です。歴史と信頼を土台に、一人ひとりが自在に活躍し、迅速かつ柔軟に、新しい商品の提案と高い品質を実現します。

会社が単なる商社の役割を越え、ものづくりに取り組んできたように、社員一人ひとりが歯車ではなく、みずから判断し、責任を持ち、枠組みを越えて動くことによって、お客様に満足いただける商品をお届けします。

泉株式会社 代表取締役社長

山中孝文

History

- 1947(昭和22)年 京都市下京区において「株式会社泉商会」設立
田代茂樹が代表取締役社長に就任
社名は田代茂樹の生家の屋号「泉」より命名
- 1950(昭和25)年 富永信彦が代表取締役社長に就任
本社を大阪市北区宗是町(現中之島)に移転
- 1956(昭和31)年 東京出張所(現東京本社)を開設
- 1963(昭和38)年 社名を「泉株式会社」に変更
- 1968(昭和43)年 ニューヨークに駐在員事務所を開設(現在 現地法人)
- 1984(昭和59)年 伊藤宜彦が代表取締役社長に就任
- 1999(平成11)年 ERPシステム(SAP R/3)運用開始
- 2002(平成14)年 大阪本社を移転
- 2005(平成17)年 ISO14001認証を取得
- 2010(平成22)年 山中孝文が代表取締役社長に就任
東京本社を移転



泉株式会社

本社	530-0005 大阪市北区中之島 3-3-3 中之島三井ビルディング13階 T 06-6448-5551
----	--

Head Office	13th Fl, 3-3-3 Nakanoshima, Kita-ku, Osaka 530-0005, Japan T +81-6-6448-5551
-------------	---

東京本社	141-0021 東京都品川区上大崎 3-1-1 JR東急目黒ビル15階 T 03-5719-7480
------	--

Tokyo Head Office	15th Fl, 3-1-1 Kami-Osaki, Shinagawa-ku, Tokyo 141-0021, Japan T +81-3-5719-7480
----------------------	---

www.izumi.inc

